

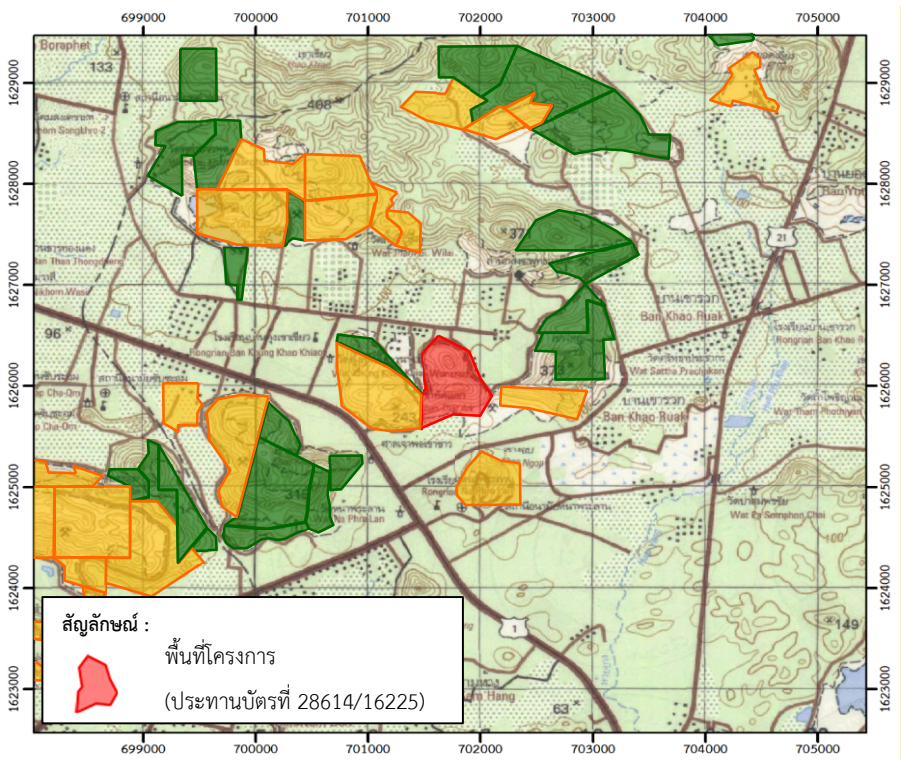
**เอกสารแนบ 10**  
**เอกสารประชาสัมพันธ์โครงการ**

เอกสารประชาสัมพันธ์

โครงการเหมืองแร่หินอุตสาหกรรมชนิดหินปูน (เพื่ออุตสาหกรรมก่อสร้าง)  
ของห้างหุ้นส่วนจำกัด ศิลาณิลประทานบัตรที่ 28614/16225

## 1. พื้นที่โครงการ

โครงการตั้งอยู่หมู่ที่ 3 และหมู่ที่ 8 ตำบลหน้าพระลาน อำเภอเฉลิมพระเกียรติ จังหวัดสระบุรี



หน้าเหมืองปัจจุบัน



ตาชั่งน้ำหนักรถบรรทุก



บ่อ Sump

## 2. ความเป็นมาของโครงการ

ห้างหุ้นส่วนจำกัด ศิลาณิล ยื่นคำขอประทานบัตรในพื้นที่ขนาด 230-3-01 ไร่ ไร่ ตั้งอยู่หมู่ที่ 3 และหมู่ที่ 8 ตำบลหน้าพระลาน อำเภอเฉลิมพระเกียรติ จังหวัดสระบุรี จากการประชุมเพื่อพิจารณารายงานการวิเคราะห์ผลกระทบสิ่งแวดล้อม ครั้งที่ 10/2557 เมื่อวันที่ 20 พฤษภาคม 2557 คณะกรรมการผู้ชำนาญการฯ มีมติเห็นชอบรายงานการวิเคราะห์ผลกระทบสิ่งแวดล้อม โครงการเหมืองแร่หินอุตสาหกรรมชนิดหินปูน (เพื่ออุตสาหกรรมก่อสร้าง) ของห้างหุ้นส่วนจำกัด ศิลาณิล คำขอประทานบัตรที่ 12/2555 ตั้งอยู่ที่ตำบลหน้าพระลาน อำเภอเฉลิมพระเกียรติ จังหวัดสระบุรี และปัจจุบันได้รับอนุญาตเป็นประทานบัตรที่ 28614/16225 มีอายุประทานบัตร 25 ปี ตั้งแต่วันที่ 4 กรกฎาคม 2560 ถึงวันที่ 3 กรกฎาคม 2585 สำนักงานนโยบายและแผนทรัพยากรธรรมชาติและสิ่งแวดล้อม แจ้งผลการพิจารณารายงานการวิเคราะห์ผลกระทบสิ่งแวดล้อมของโครงการดังกล่าว โดยจะต้องปฏิบัติตามเงื่อนไขมาตรการป้องกันและแก้ไขผลกระทบสิ่งแวดล้อม และมาตรการติดตามตรวจสอบผลกระทบสิ่งแวดล้อม ตามหนังสือที่ ทส 1009.2/9530 ลงวันที่ 3 กันยายน 2557

ห้างหุ้นส่วนจำกัด ศิลาณิล จึงมอบหมายให้บริษัท เอ บี อี เอ็น เอ็นจีเนียริง คอนซัลแตนท์ จำกัด ดำเนินการจัดทำรายงานผลการปฏิบัติตามมาตรการป้องกันและแก้ไขผลกระทบสิ่งแวดล้อมและมาตรการติดตามตรวจสอบผลกระทบสิ่งแวดล้อมเพื่อเสนอหน่วยงานที่เกี่ยวข้อง



## 3. ความต้องการบุคลากร

ปัจจุบันโครงการมีพนักงานทั้งหมดประมาณ 48 คน มากกว่า 95% เป็นคนในท้องถิ่น และหากต้องการบุคลากรเพิ่มเติมจะประชาสัมพันธ์ให้ทราบที่ด้านหน้าสำนักงานโครงการ

## 4. ผลประโยชน์ต่อชุมชน

ผลประโยชน์ที่โครงการมอบให้กับชุมชน มีทั้งทางตรงและทางอ้อม ดังนี้

### 4.1. ผลประโยชน์ทางตรง : ค่าภาคหลวงแร่ที่ท้องถิ่นจะได้รับ (60% ของค่าภาคหลวงแร่)

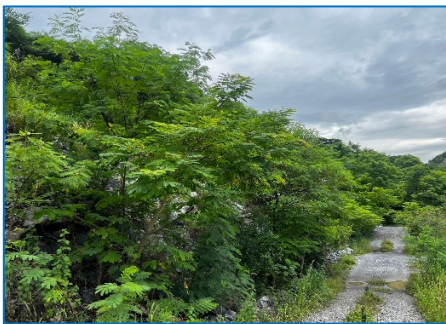
- อบต.หน้าพระลาน (20% ของค่าภาคหลวงแร่)
- อบจ.สระบุรี (20% ของค่าภาคหลวงแร่)
- อบต./เทศบาลอื่นๆ ในจังหวัดสระบุรี (10% ของค่าภาคหลวงแร่)
- อบต./เทศบาลอื่นๆ ในจังหวัดอื่นๆ (10% ของค่าภาคหลวงแร่)

#### 4.2 ผลประโยชน์ทางอ้อม : กิจกรรมมวลชนสัมพันธ์

- สนับสนุนวัดคู้งเขาเขียววราราม
- โครงการจัดกิจกรรมรณรงค์ด้านสิ่งแวดล้อม ณ เทศบาลตำบลหน้าพระลาน
- บริจาคเครื่องบันทึกคลื่นไฟฟ้าหัวใจ



#### 5. มาตรการและผลการดำเนินงานตามมาตรการป้องกันและแก้ไขผลกระทบสิ่งแวดล้อม



แนวต้นไม้ที่ปลูกฟื้นฟูบริเวณชั้นบันได



ป้ายแจ้งเตือนระยะเวลาการระเบิด



รถฉีดพรมน้ำในพื้นที่โครงการ



ป้ายเตือนระวางรถบรรทุกเข้า-ออก





รถบรรทุกปิดคลุมผ้าใบ



แนวเส้นทางทำเหมืองระยะ 10 ม.

#### 6. มาตรการและผลการติดตามตรวจสอบผลกระทบสิ่งแวดล้อม

สถานี	ผลการตรวจวัด วันที่ 25-28 พฤศจิกายน 2568	
<b>1. คุณภาพอากาศ จำนวน 5 จุด ได้แก่</b> - โรงโม่หิน หจก.ศิลานิธิ -บ้านเรือนราษฎรที่อยู่ด้านทางทิศตะวันตกเฉียงเหนือของพื้นที่โครงการ - ชุมชนบ้านเขาพาดแอก - โรงเรียนบ้านคู้งเขาเขียว - โรงเรียนหน้าพระลาน	<b>ฝุ่นละอองแขวนลอยรวม</b> ❖ 0.239-0.290 มก./ลบ.ม. ❖ 0.052-0.133 มก./ลบ.ม. ❖ 0.118-0.186 มก./ลบ.ม. ❖ 0.226-0.322 มก./ลบ.ม. ❖ 0.161-0.255 มก./ลบ.ม.	<b>ฝุ่นละอองขนาดเล็กไม่เกิน 10 ไมครอน</b> ❖ 0.110-0.119 มก./ลบ.ม. ❖ 0.023-0.035 มก./ลบ.ม. ❖ 0.074-0.110 มก./ลบ.ม. ❖ 0.082-0.108 มก./ลบ.ม. ❖ 0.035-0.053 มก./ลบ.ม.
<b>2. ระดับเสียง จำนวน 5 จุด ได้แก่</b> - โรงโม่หิน หจก.ศิลานิธิ -บ้านเรือนราษฎรที่อยู่ด้านทางทิศตะวันตกเฉียงเหนือของพื้นที่โครงการ - ชุมชนบ้านเขาพาดแอก - โรงเรียนบ้านคู้งเขาเขียว - โรงเรียนหน้าพระลาน	<b>ระดับเสียงเฉลี่ย 24 ชั่วโมง</b> ■ 63.0-64.0 เดซิเบล(เอ) ■ 62.1-63.1 เดซิเบล(เอ) ■ 49.7-54.1 เดซิเบล(เอ) ■ 60.3-62.4 เดซิเบล(เอ) ■ 56.5-58.8 เดซิเบล(เอ)	<b>ระดับเสียงสูงสุด</b> ■ 94.0-95.2 เดซิเบล(เอ) ■ 98.3-99.8 เดซิเบล(เอ) ■ 88.1-97.1 เดซิเบล(เอ) ■ 99.1-109.5 เดซิเบล(เอ) ■ 86.5-95.0 เดซิเบล(เอ)

<b>3.ความสิ้นสะท้อน จำนวน 2 จุด ได้แก่</b> - ขอบแปลงประทานบัตรบริเวณหมุดหลักที่ 3 - ขอบแปลงประทานบัตรบริเวณหมุดหลักที่ 9	<b>วันที่ 25 พฤศจิกายน 2567</b> -ผลการตรวจวัดมีค่าอยู่ในเกณฑ์มาตรฐานตามประกาศกระทรวงทรัพยากรธรรมชาติและสิ่งแวดล้อม เรื่อง กำหนดมาตรฐานควบคุมระดับเสียงและความสิ้นสะท้อนจากการทำเหมืองหิน
<b>4.คุณภาพน้ำใต้ดิน จำนวน 3 จุด คือ</b> - น้ำบาดาลบ้านเขาพาดแอก - น้ำบาดาลโรงเรียนบ้านคิ่งเขาเขียว - น้ำบาดาลวัดหน้าพระลาน	<b>วันที่ 25 พฤศจิกายน 2567</b> -ผลการตรวจวัดคุณภาพน้ำใต้ดิน จำนวน 3 จุด คือ น้ำบาดาลบ้านเขาพาดแอก น้ำบาดาลโรงเรียนบ้านคิ่งเขาเขียว และน้ำบาดาลวัดหน้าพระลาน พบว่า ส่วนใหญ่มีค่าอยู่ในเกณฑ์มาตรฐานกำหนด

7. ข้อมูลด้านการอนุรักษ์สิ่งแวดล้อมบริเวณใกล้เคียงชุมชน โครงการให้ความสำคัญกับพื้นที่ป่าไม้จึงให้ความรู้ความเข้าใจ เพื่อให้คนงานตระหนักถึงความสำคัญของป่าไม้และกำหนดมาตรการห้ามพนักงานหรือคนงานเหมืองลักลอบตัดไม้ และล่าสัตว์ป่า รวมทั้งไข่และตัวอ่อนของสัตว์ป่าบริเวณโครงการและพื้นที่ป่าไม้บริเวณใกล้เคียงอย่างเด็ดขาด และจะต้องมีบทลงโทษที่จะต้องนำมาปฏิบัติอย่างเคร่งครัด



**หากต้องการสอบถามข้อมูลเพิ่มเติมสามารถสอบถามได้ที่**

สำนักงานโครงการ : ห้างหุ้นส่วนจำกัด ศิลานิล

เลขที่ 93 หมู่ที่ 2 ตำบลหน้าพระลาน อำเภอเฉลิมพระเกียรติ จังหวัดสระบุรี

โทรศัพท์ : 0-3633-4302-3 โทรสาร : 036-334999